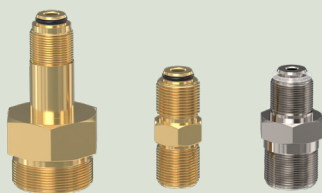


# RACCORDS : RACCORDS INTERMÉDIAIRE CEN- TRALES/MODULES



- Montage en entrée de centrale ou de module
- Adapté aux gaz purs et aux gaz de qualité industrielle
- En acier inoxydable et laiton

Laboratoires et Analyses, Process industriels

## Domaines d'application

Utilisés spécifiquement en entrée de centrales et modules

### Conçu pour :

Raccordement de flexibles ou lyres aux centrales et modules d'Air Liquide

## Spécifications

Pression d'utilisation .....300 bar

## Les + qui font la différence

Les + produits :

### *Multifonctions :*

**Anti-retour et anti-fouet en cas de rupture de flexible.**

### *Fiabilité renforcée :*

**Filtre intégré**

### INFO +

Les raccords anti-fouet équipés de filtre doivent être remplacés tous les 3 ans

## Produits

Référence	Designation courte	Gaz	Raccord d'entrée	Raccord de sortie	Matière
81309	RACCORD Ø16X1,336 SI M - Ø22x1,5 RH M C2H2	C2H2	M16x1.5 M	Ø 16x1,336 SI M	Laiton
19555	RACCORD Ø16X1,336 SI M - Ø16X1,25 M C2H2	C2H2	M16x1.5 M	Ø 16x1,336 SI M	Laiton
16399	RACCORD SANS AR M20x1,5 INOX		M 20x1,5 M	Ø 16x1,336 SI M	Acier inoxydable