

# DÉTENDEURS DE LIGNE BS-A C 25-1.5-2



- Détendeur Basse Pression - Simple détente
- Montage sur canalisation
- Adapté spécifiquement à l'Acétylène pur
- En laiton chromé

Laboratoires et Analyses

## Domaines d'application

Les détendeurs BS-A B sont destinés aux applications exigeant une régularisation de pression très précise dans les laboratoires et ateliers de production. Ils sont utilisés en spectrométrie d'absorption.

**Conçu pour la mise en œuvre de :**  
Acétylène pur

## Spécifications

La technologie à soufflet confère une très grande précision de la régulation de la pression de sortie.

Pression maximale d'entrée à 15°C...25 bar

Pression de sortie .....0,1 à 1,5 bar

Débit nominal en azote .....2 Nm<sup>3</sup>/h\*

Mise sous vide possible pour purges occasionnelles, Taux de fuite intérieur/extérieur  $\leq 3 \times 10^{-7}$  mbar.l/s d'hélium., Température de fonctionnement : -20°C à +50°C.

\*Débit nominal en azote à 15°C.

## Matières

Corps..... Laiton chromé

Siège ..... Laiton

Clapet..... Laiton garni EPDM

Soufflet..... Acier inoxydable

Mécanisme en acier inoxydable, Ø

Manomètre ..... 50mm, Joint en PA 6.6

Joint ..... EPDM, PA 6.6

## Les + qui font la différence

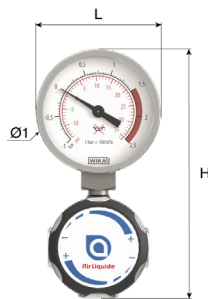
Grande précision : La conception à soufflet assure une grande précision de la régulation. Pratique : Montage aisé sur canalisation ou en fin de ligne.

### INFO +

Pour montage en fin de ligne, utiliser le raccord intermédiaire G 3/8 BSPP mâle.

# Encombrement

Longueur (L) : 41 mm  
 Hauteur (H) : 105 mm  
 Profondeur (D) : 100 mm  
 Ø1 : 50 mm  
 Poids net : 0.5 kg



## Manuel d'emploi

OP 250 - BS-A

## Description du raccordement :

Selon nature et diamètre de la canalisation.

## Raccordement

Raccordement d'entrée : 2 ports d'entrée G 3/8 BSPP femelle  
 Raccordement de sortie : 2 ports de sortie G 3/8 BSPP femelle






## Configuration du modèle




Les détendeurs sont livrés avec ou sans raccords (à monter selon les cas). Ils sont équipés d'origine d'un manomètre basse pression.

## Produits

Référence	Designation courte	Gaz	Pression d'entrée	Pression de sortie	Débit	Raccord d'entrée	Raccord de sortie	Matière
147815	DET BS-A C 25-1,5-2	C2H2	25 bar	1.5 bar	2 Nm³/h	G 3/8 BSPP F	G 3/8 BSPP F	Laiton chromé
15882	DET BS-A C 25-1,5-2 DB 6MM	C2H2	25 bar	1.5 bar	2 Nm³/h	DB 6mm	DB 6mm	Laiton
15884	DET BS-A C 25-1,5-2 G3/8 BSPP M-KIT N°2	C2H2	25 bar	1.5 bar	2 Nm³/h	G 3/8 BSPP M	KIT N°2	Laiton

## Options

	Référence	Désignation longue
	16532	Raccords Inox G3/8 BSPP Mâle *Kit N°2 DB Ø Ext. 1/8" et 6 mm Inox *Joint plat PTFCE
	16558	Raccord Inox G3/8 BSPP Mâle *Double bague Diam. Ext. 6 mm Inox *Joint plat PTFCE
	16562	Raccord Inox G3/8 BSPP Mâle *Double bague Diam. Ext. 8 mm Inox *Joint plat PTFCE
	16564	Raccord Inox G3/8 BSPP Mâle *Double bague Diam. Ext. 3/8" Inox *Joint plat PTFCE
	16565	Raccord Inox G3/8 BSPP Mâle *Double bague Diam. Ext. 1/4" Inox *Joint plat PTFCE

	Référence	Désignation longue
	16566	Raccord Inox G3/8 BSPP Mâle *Double bague Diam. Ext. 1/8" Inox *Joint plat PTFCE
	16567	Raccord Inox G3/8 BSPP Mâle *Double bague Diam. Ext. 10 mm Inox *Joint plat PTFCE
	16569	Raccord Inox G3/8 BSPP Mâle *Double bague Diam. Ext. 12 mm Inox *Joint plat PTFCE

# Pièces de rechange

Référence	Ref Pièce détachée	Désignation longue
147815	17141	Joint plat PTFCE (Kel-F®) 14,5x10x2
15882	17141	Joint plat PTFCE (Kel-F®) 14,5x10x2
15884	17141	Joint plat PTFCE (Kel-F®) 14,5x10x2